

## SAN LUIS PRÓSPERO

7 mil 726 millones de pesos para 2 mil 857 Obras y Acciones

### MÁS Y MEJORES EMPLEOS

- Se crearon 16 mil 263 nuevos empleos formales.
- Nos ubicamos en el 4° lugar nacional con menor tasa de desocupación, que es del 2.3%, inferior a la media nacional del 3.9%.
- Contamos ya con 32 mil empleos concertados en nuevas empresas que iniciarán operaciones en los próximos años.

### IMPULSO AL DESARROLLO INDUSTRIAL

- Inversión productiva concertada de 55 mil millones de pesos, de los cuales 51 mil 878, son de la industria manufacturera para 30 empresas; 78% más que el año pasado.
- SLP es polo mundial de la industria automotriz con tres plantas armadoras: Ford, BMW y GM.



### DESARROLLO TURÍSTICO, COMERCIAL, SERVICIOS Y MINERÍA

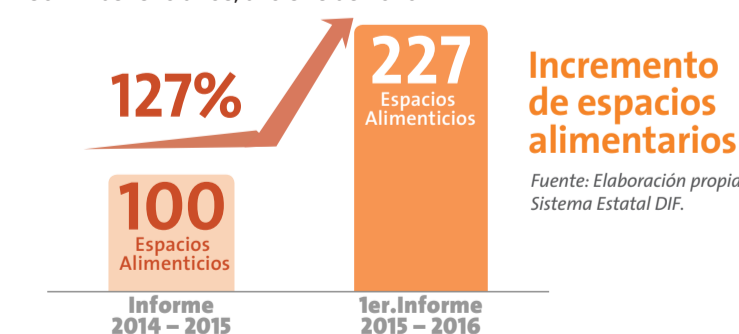
- Se destinarán 1 mil 570 mdp para la construcción, ampliación o remodelación de 36 hoteles, que representan casi 1900 nuevos cuartos y 1600 empleos.
- SLP 6° lugar nacional en el valor de la producción minero-metalúrgica que ascendió a 12 mil 400 mdp.
- Por primera vez se brinda apoyo financiero en los 58 municipios, con 510 mdp para 20 mil proyectos productivos; 15% más que el año anterior.

## SAN LUIS INCLUYENTE

24 mil 751 millones de pesos para 6 mil 361 Obras y Acciones

### COMBATE A LA POBREZA

- En este gobierno incorporamos a 6 mil familias más al programa PROSPERA, para llegar a casi 200 mil, en todo el estado.
- SLP 1er. lugar nacional con mayor cobertura de acceso a los servicios de salud con 1 millón 506 mil potosinas y potosinos afiliados al Seguro Popular.
- Beneficio sin precedente con más de 7 mil cuartos adicionales para familias en situación de pobreza.
- Ampliación de cobertura de acceso a la alimentación para llegar a 186 mil beneficiarios, al cierre de 2016.

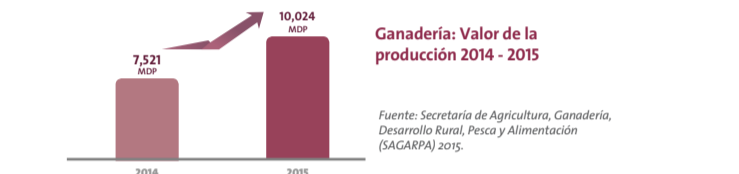


### POLÍTICAS DE EQUIDAD

- 8 mil 694 becas gestionadas con universidades, escuelas de idiomas y de capacitación técnica; 40% más de instituciones participantes.
- Se fortalecen y se crean nuevos Centros de Desarrollo de las Mujeres con cobertura en 21 municipios.
- A través de la campaña #PrevenirestáChido, 42 mil 291 jóvenes sensibilizados sobre las adicciones, embarazos no planeados, sexualidad responsable, evitar manejar y consumir alcohol, entre otros temas.

### DESARROLLO AGROPECUARIO Y AGROINDUSTRIAL

- SLP 3er. Lugar Nacional en Producción de Jitomate, Caña, Naranja y Soya.
- Se concluyó el proyecto de riego Pujal Coy que beneficiará a 34 mil hectáreas en el estado y se amplió el riego presurizado en 3 mil 515 hectáreas para 182 productores; 25% más que el periodo anterior.



### INFRAESTRUCTURA, DESARROLLO URBANO Y MOVILIDAD

- Se rehabilitaron y conservaron 2 mil 613 kilómetros de carreteras en 46 municipios, 35% del total de la red estatal; en promedio casi 7 kilómetros al día.
- Grupo OMA ampliará la terminal del Aeropuerto de SLP con una inversión de 400 mdp.
- Se gestionan recursos para la ampliación y modernización de la Carretera Ciudad Valles - Tamazunchale y la conservación integral de la Carretera 57 San Luis Potosí - Querétaro.

- Para el desarrollo de nuestras comunidades indígenas se destinaron 216 mdp para 17 sistemas de agua potable, 49 obras de distribución eléctrica, 9 redes de drenaje, 42.7 kilómetros de caminos rurales modernizados y 24 proyectos ejecutivos.

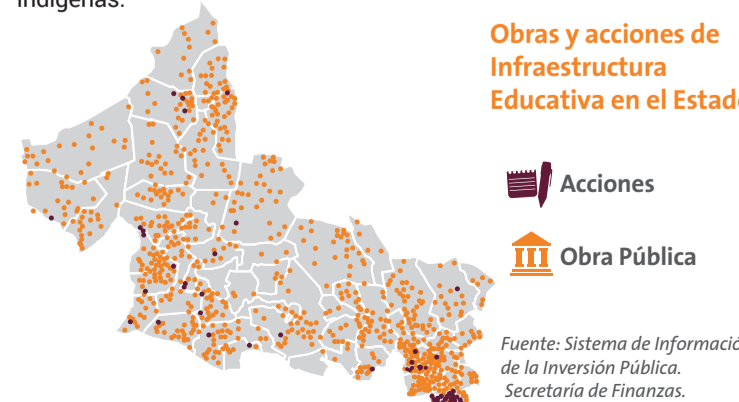
### SALUD

- En beneficio de más de 1 millón 600 mil personas se transformará el Hospital Central, en un Hospital General con Especialidades, que implicará una inédita inversión federal en los próximos 2 años.
- Se inauguró el Hospital Rural del IMSS Prospera No. 16 en Axtla de Terrazas. De enero a junio se realizaron 24 mil consultas de especialidades y medicina familiar, 900 partos y 10 mil consultas de urgencias.
- Disminuye mortalidad materna en un 66% e infantil en un 6.3%.



### EDUCACIÓN, CULTURA Y DEPORTE

- SLP contará con una nueva Universidad Tecnológica en la Zona Metropolitana.
- Por primera vez uniformes, desayunos, y útiles al 100% de Escolares Indígenas.
- Inversión histórica en infraestructura escolar por 1 mil 300 mdp, en 2 mil 757 planteles de educación básica.
- Por primera vez uniformes, desayunos, y útiles al 100% de Escolares Indígenas.



## SAN LUIS SUSTENTABLE

516 millones 672 mil pesos para 82 Obras y Acciones

- El Gobierno del Estado arrancó el Sistema de Parques Urbanos Recreativos.
- SLP cuenta con 100 años de reserva de agua con 147 millones de metros cúbicos del vital líquido.
- En Ciudad Valles inició la construcción del Centro Recreativo de la Huasteca.
- Con el apoyo de la CONAFOR se reforestaron 7 mil 800 hectáreas con 6 millones de árboles.
- Se construye la planta de tratamiento de aguas residuales El Morro con un presupuesto de 395 mdp. Con la que se saneará el 100% de las aguas residuales de la Zona Metropolitana.



- 422 lámparas convencionales sustituidas por luminarias LED en el Bulevar Río Española y Carretera 57, que disminuirán la emisión de dióxido de carbono.
- Se fortalecen las 12 Áreas Naturales Protegidas que tiene SLP en 8 municipios y que representan el 8.32% de la superficie territorial estatal.
- Se construirá un dren en el Río Santiago, que permitirá disminuir las inundaciones en época de lluvias con la captación de 5 mil 500 litros por segundo.

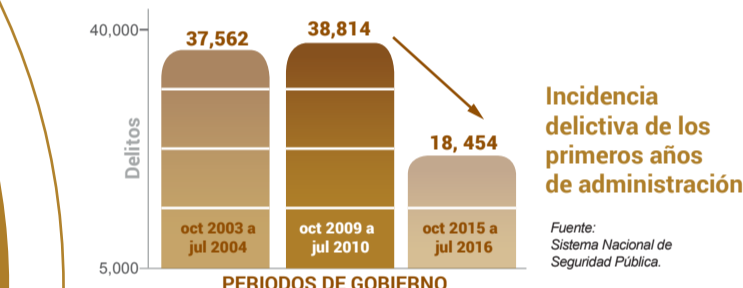
- Planta de tratamiento de la zona industrial de Ciudad Satélite con servicio a 17 empresas.
- Se concluyó la 1ª etapa de la planta tratadora de aguas residuales en Rascón, Ciudad Valles.
- Se construyen plantas de tratamiento en Venado, Cárdenas, Matlapa, Tamasopo y 2 sistemas de drenaje sanitario y plantas de tratamiento, para Santa Catarina y Tamazunchale.



## SAN LUIS SEGURO

2 mil 186 millones de pesos para 136 Obras y Acciones

- Comparado con los primeros 10 meses de los últimos 3 gobiernos estatales, se registró en este gobierno una menor incidencia delictiva.



- Firma de Acuerdos de Coordinación Operativa en Materia Policial con los 58 municipios.

- En funciones las Bases Operativas Mixtas integradas por elementos de los tres Órdenes de Gobierno.



- Para fortalecer las capacidades operativas, se entregaron vehículos tácticos, equipo, uniformes, software y hardware.

## SAN LUIS CON BUEN GOBIERNO

### 12 millones 759 mil pesos para 15 Obras y Acciones

### GOBERNABILIDAD

- Se firmó Convenio con el Instituto Nacional Electoral y el Poder Judicial del Estado para fortalecer la educación cívica, la equidad de género y la cultura democrática.

### PREVENCIÓN Y COMBATE A LA CORRUPCIÓN

- Encabezados por el Gobernador Juan Manuel Carreras López, todos los titulares del gabinete estatal presentaron sus declaraciones fiscal, patrimonial y de intereses.
- Se implementa el Sistema Estatal Anticorrupción.
- Por primera vez se publicó en el portal web de la Contraloría General del Estado, el Registro de Servidores Públicos Sancionados del Poder Ejecutivo.

### Número de acciones preventivas de control de obra pública



### RESPONSABILIDAD FINANCIERA Y RENDICIÓN DE CUENTAS

- La reestructura de la deuda pública permitió una reducción anual de 140 mdp.

### GOBIERNO ABIERTO E INNOVADOR

- Junto con instituciones académicas de estudios superiores se verificó el cumplimiento de indicadores de la Agenda para el Desarrollo Municipal.
- Se realizaron 12 sesiones del Consejo Ciudadano de Transparencia, en las cuales se evaluaron 480 informes.



- Se presentó la iniciativa que transforma a la Procuraduría en la Fiscalía General del Estado.

- El 10 de junio de 2016 entraron en operación los distritos faltantes del Sistema de Justicia Penal Acusatorio.

- Para brindar una mejor atención, se modernizaron las instalaciones de la PGJE y se instaló el Centro de Solución de Controversias y el Módulo de Atención Temprana.

- Se firmó convenio para crear la Universidad de Ciencias Penales y Forenses de la PGJE.

### REINSERCIÓN SOCIAL

- Se cerraron todas las cárceles distritales.
- 2,232 internos realizan actividades laborales y 1,188 cuentan con capacitación y certificación de competencias laborales.

### PREVENCIÓN DE LA DELINCUENCIA Y ATENCIÓN A VÍCTIMAS

- Se superó en un 23% la meta propuesta para este año en el Programa de Prevención Social de la Violencia y la Delincuencia con Participación Ciudadana, al dar atención a 172 mil personas.

- SLP entre los primeros lugares nacionales con la instalación de la Comisión Ejecutiva Estatal de Atención a Víctimas.

### PROTECCIÓN CIVIL

- Se integró el Equipo Estatal de Manejo de Incidentes con autoridades de los tres niveles de gobierno y brigadistas comunitarios.



### DERECHOS HUMANOS

- Se instaló el Sistema Estatal de Protección Integral de Niñas, Niños y Adolescentes y de 50 sistemas municipales.
- Se puso en marcha el Sistema Acércate, que busca hacer efectivo el ejercicio de derechos individuales y colectivos de los pueblos y comunidades indígenas del estado.